

abeba

BERUFS- UND  
SICHERHEITSSCHUHE

WE ♥ SAFETY



# Inhaltsverzeichnis

## Allgemeine Infos

- 004 ÜBER UNS
- 006 BRANCHENWELT
- 008 PIKTOGRAMME
- 009 EIGENSCHAFTEN  
(MATERIALIEN, SCHUTZKAPPEN,  
KÜCHEN UND LEBENSMITTEL)
- 012 ESD
- 014 TECHNISCHE INFORMATIONEN
- 106 SUCHREGISTER

## Berufsschuhe

### Clogs

- 018 ACTIVE
- 024 THE ORIGINAL + THE ORIGINAL PLUS
- 026 DYNAMIC
- 032 EASY 2.0
- 034 RUBBER
- 038 ARROW
- 040 NATURE
- 044 AUTOKLAVIERBAR

### Halbschuhe

- 046 AIR CUSHION
- 048 UNI6
- 054 BUSINESS

### Clogs & Halbschuhe

- 056 X-LIGHT
- 062 REFLEXOR
- 066 REINRAUM





Über uns

q b e

## Schon gewusst?

Wir decken mit unserem Schuh-Sortiment eine Vielzahl von Bereichen ab.



**Medizin**



**Gastro**



**Pharmazie**



**Bäckerei**



**Labore**



**Lebensmittelindustrie**



**ESD**



**Elektronik / Halbleiter**

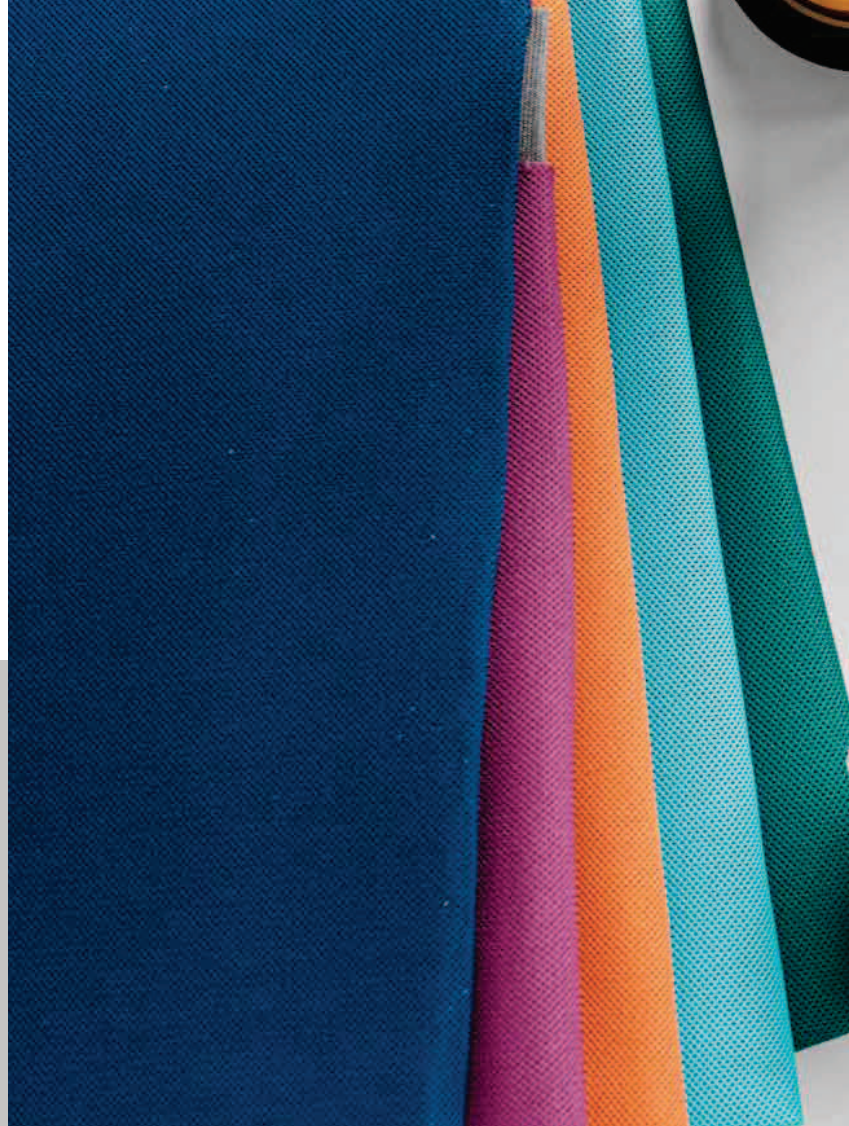


**Fleischerei / Metzgerei / Schlachtere**



**Leichtindustrie**





## PIKTOGRAMME



**KENNZEICHNUNG NACH  
NORM**



**KÜCHENGEEIGNET**



**AUSWECHSELBARE  
EINLEGESOHLE**



**ORTHOPÄDISCHE EINLAGEN**



**SCHUTZKAPPE COMPOSITE**



**DÄMPFUNG**



**WASCHBAR BEI 30°C**



**WASCHBAR BEI 60°C**



**METALLFREI**



**FÜR SERVICEBEREICH  
GEEIGNET**



**ATMUNGSAKTIVES TEXTIL**



**SCHUTZKAPPE STAHL**



**DURCHTRITTSICHERE  
ZWISCHENSOHLE**



**ESD**



**AUTOKLAVIERBAR**



**HACCP GERECHT**



**SOHLENERHÖHUNG**



## SCHUTZKAPPEN



### Compositekappe

- Zertifizierung nach DIN EN 12568 ausserhalb des Schuhs (200 Joule)
- Zertifizierung nach EN ISO 20345 innerhalb des Schuhs (200 Joule)
- Thermoplastisches Polyamid, extrem schlagfest und hoch elastisch
- Hochbelastbares Monomaterial, metallfrei und ca. 40 % leichter als Stahl



### Stahlkappe

- Zertifizierung nach DIN EN 12568 außerhalb des Schuhs (200 Joule)
- Zertifizierung nach EN ISO 20345 innerhalb des Schuhs (200 Joule)
- Hochbelastbares Material, extrem schlagfest



## ESD vermeiden, heißt ESD verstehen.

Höchste Qualität und Zuverlässigkeit sind in diesem Bereich unabdingbar. Dementsprechend nutzen wir unsere Expertise im Bereich ESD, um die gefährlichen Auswirkungen durch ESD wie z.B. der Beschädigung elektronischer Bauelemente in der Produktion zu vermeiden.

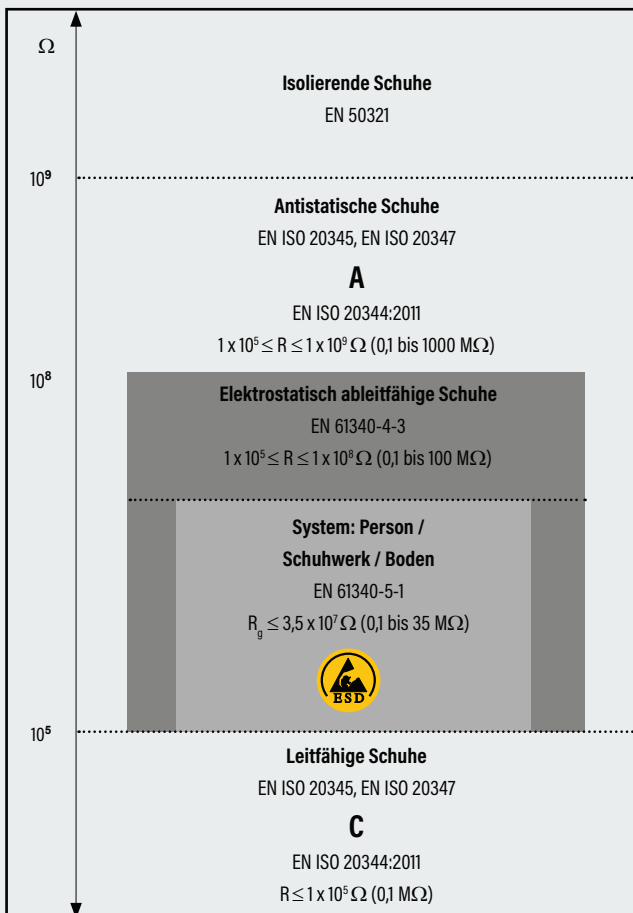
Wir bauen unser Sortiment an ESD-Sicherheitsschuhen kontinuierlich aus und beschäftigen uns fortlaufend mit folgenden Situationen:

- Was passiert tatsächlich bei der Produktion von hochempfindlichen Bauteilen?
- Welche statischen Aufladungen der Mitarbeiter sind trotz umfangreich getroffener ESD Maßnahmen doch noch vorhanden?
- Monitoring der Mitarbeiter am Arbeitsplatz, gemessen in Volt.

## Information

Elektrischer Durchgangswiderstand und Schutz gegen elektrostatische Phänomene.

ESD-Schuh als Primärmaßnahme im System Person / Schuh / Boden.



A und C: Zusatzanforderungen elektrischer Eigenschaften bei Berufs- und Sicherheitsschuhen. R: elektrischer Widerstand.  $R_g$ : Erdableitwiderstand.

Für die tägliche Funktionsüberprüfung der Schuhe hat sich der Einsatz von Teststationen durchgesetzt. Hier wird der Widerstand von Person und Schuh gemessen. Bei der Durchführung sollte darauf geachtet werden, dass beide Füße getrennt voneinander getestet werden.







## TECHNOLOGIEN

### C°LD PROTECTION

#### **Garantiert thermischer Komfort bei Arbeiten in Kühlräumen, Kühlhäusern und im Außenbereich**

Unsere Kälteschutz-Technologie sorgt dafür, dass der Fuß des Trägers gegen sehr niedrige Temperaturen, bis  $-25^{\circ}\text{C}$ , isoliert ist. Das verwendete Thinsulate Material ist eine einzigartige Mikrofasertechnologie, die höchste Wärmeleistung bei geringstem Gewicht und geringer Dicke gewährleistet.

### PRT FLEX

#### **Gewährleistet hohen Tragekomfort und Ergonomie bei der Arbeit**

Die hohe Flexibilität des Schuhs wird durch die Erhöhung des Nasenpolsters und des hinteren Teils der Lauffläche erreicht, wodurch sich die Sohle an die anatomischen Bewegungen des Fußes beim Gehen, Bücken, Knien und Arbeiten in verschiedenen Körperpositionen anpassen kann. Mit PRT FLEX wird es durch die Flexibilität der Sohle und ihre Fähigkeit, sich den natürlichen Positionsänderungen des Fußes im Schuh anzupassen, viel einfacher, sich auf verschiedenen Oberflächen zu bewegen.

### ANA-TECH

ANA-TECH ist eine Technologie, deren Geheimnis die sorgfältig gestaltete Form der Sohle ist. **Der verbreiterte Fersenbereich trägt dazu bei, das Risiko von Knöchelverstauchungen zu minimieren**, dank einer größeren Fläche in Bodennähe als bei Standardschuhen.

### PROTENDON

Die besondere Konstruktion des Oberteils ist die Anwendung der PRO-TENDON-Technologie, die auf die Verstärkung des Schutzes der Achillessehne abzielt, was die Widerstandsfähigkeit gegen mechanische Verletzungen deutlich verbessert. Darüber hinaus stabilisiert diese Konstruktion das Sprunggelenk, was die Möglichkeit seines Umknickens reduziert.

### SHOCK ABSORBER

#### **Entlastet Gelenke und beugt Haltungsschäden und Verletzungen vor**

Schockabsorption reduziert das Auftreten von Mikrobeschädigungen. SHOCK ABSORBER ist eine Technologie, die bei der Konstruktion spezieller Schuhsohlen verwendet wird, um die Gelenke bei der Bewegung so weit wie möglich zu entlasten. Das System befindet sich in der Sohle in Form von kontrastierenden Einlagen. SHOCK ABSORBER zerstreut große Mengen an kinetischer Energie, die bei jedem Schritt auf den Körper einwirken. Die SHOCK ABSORBER-Technologie erhöht nicht nur den ergonomischen Wert des Schuhs, sondern hilft auch, Haltungsschäden und Verletzungen zu vermeiden.

### SELF CLEAN

Die SELF CLEAN-Technologie, die bei der Konstruktion der Sohle verwendet wird, ist ein System von Kanälen in der Lauffläche, die regelmäßig automatisch Wasser ableiten. Dadurch bleiben Grip und Stabilität auch auf nassem Untergrund gewährleistet. SELF CLEAN bietet auch bei intensiven Bewegungen zwischen nassem und trockenem Untergrund zusätzlichen Halt.

# BERUFSSCHUHE





Berufsschuhe

ACTIVE





①



812018

Größe 36-48



810019

Größe 36-48



845018

Größe 36-48



814018

Größe 36-43



824018

Größe 36-43

① CE, EN ISO 20347 - OB, A, E, FO, SRC

- Obermaterial **Mikrofaser**, seitlich perforiert • Innenfutter Gewebe
- erhöhte Atmungsaktivität • Fersenriemen klappbar mit Klettverschluss
- rutschhemmende PU/PU-Laufsohle



② CE, EN ISO 20347 - OB, A, E, FO, SRC

- Obermaterial **Mikrofaser**, mittig perforiert • Innenfutter Gewebe
- erhöhte Atmungsaktivität • Fersenriemen feststehend mit Klettverschluss • Riestbereich verstellbar • rutschhemmende PU/PU-Laufsohle





❶ CE, EN ISO 20347 - OB, A, E, FO, SRC

- Größe 36-48 • Obermaterial **Mikrofaser** • Innenfutter Gewebe
- erhöhte Atmungsaktivität • Fersenriemen klappbar mit Schnalle
- rutschhemmende PU/PU-Laufsohle



❷ CE, EN ISO 20347 - OB, A, E, FO, SRC

- Obermaterial **Leder** • Innenfutter Gewebe • erhöhte Atmungsaktivität
- Fersenriemen klappbar mit Schnalle • rutschhemmende PU/PU-Laufsohle



877021

877031

877020 perforiert

877030 perforiert

ACTIVE

Berufsschuhe

# THE ORIGINAL THE ORIGINAL PLUS

## EIGENSCHAFTEN

PASSFORM - schmal-normal

## LAUSOHL E TPU

SRC-Rutschhemmung





Berufsschuhe

# DYNAMIC



1



7310



37310 ESD



7312



37312 ESD



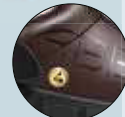
7313



37313 ESD



7315



37315 ESD

1 CE, EN ISO 20347 - OB, A, E, FO, SRC

- Größe 35-48 - Obermaterial **Glattleder** - Fersenriemen klappbar, verstellbar
- auswechselbare Active Comfort Einlegesohle (Art. 352610)
- rutschhemmende TPU-Laufsohle



2 CE, EN ISO 20347 - OB, A, E, FO, SRC

- Größe 35-48 - Obermaterial **gestricktes Textil** - Schutz vor Spritzwasser - Fersenriemen feststehend, verstellbar - auswechselbare Active Comfort Einlegesohle (Art. 352610) - rutschhemmende TPU-Laufsohle



3 CE, EN ISO 20347 - OB, A, E, FO, SRC micro

- Größe 35-43 - Obermaterial **Mikrofaser mit Aufdruck** - Fersenriemen feststehend, verstellbar - auswechselbare Active Comfort Einlegesohle (Art. 352610) - rutschhemmende TPU-Laufsohle



1



7335



37335 ESD



7331



37331 ESD



7332



37332 ESD

Schaft komplett  
aus Mikrofaser

2



7345



37345 ESD



7341



37341 ESD



37343 ESD

Schaft aus  
Mikrofaser mit  
atmungsaktiven  
Textileinsätzen

3



7360



37360 ESD



7361



37361 ESD

1 CE, EN ISO 20347 - OB, A, E, FO, SRC

- Größe 35-48 • Obermaterial **Mikrofaser** • Schaft aus einem Stück
- Fersenriemen feststehend, verstellbar • auswechselbare Active Comfort Einlegesohle (Art. 352610) • rutschhemmende TPU-Laufsohle



micro

2 CE, EN ISO 20347 - OB, A, E, FO, SRC

- Größe 35-48 • Obermaterial **Mikrofaser mit atmungsaktivem Textil**
- Fersenriemen feststehend, verstellbar • auswechselbare Active Comfort Einlegesohle (Art. 352610) • rutschhemmende TPU-Laufsohle



micro



## EIGENSCHAFTEN

PASSFORM - normal

### EINLEGESOHLE

auswechselbare Einlegesohle

orthopädische Einlegesohlen möglich

# EASY 2.0

### LAUSOHL PU / PU

SRC-Rutschhemmung

#### **PRT FLEX Technologie**

verbessert Komfort und Ergonomie, Sohle passt sich an die anatomischen Bewegungen des Fußes an

#### **Shock Absorber Technologie**

reduziert das Auftreten von Mikrobeschädigungen, entlastet Gelenke und vermeidet Haltungsschäden und Verletzungen

#### **Self Clean (selbstreinigende Laufsohle)**

ist ein System von Kanälen in der Lauffläche, die regelmäßig automatisch Wasser ableiten. Dadurch bleiben Grip und Stabilität auch auf nassem Untergrund gewährleistet.

hohe Abriebfestigkeit



Berufsschuhe



# RUBBER



Berufsschuhe



**RUBBER**



Berufsschuhe

## EIGENSCHAFTEN

PASSFORM - breit

## LAUFSOHLE TPU

SRA-Rutschhemmung

# ARBROW



Berufsschuhe

## EIGENSCHAFTEN

PASSFORM - normal

## KORKFUSSBETT

lederbezogen

hautfreundlich

feuchtigkeitsabsorbierend

Zehengreifer

dämpfungsaktiv

## LAUFSOHLE

SRC-Rutschhemmung

Gummi-Laufsohle, abriebfest



# NATURE



① CE, EN ISO 20347 - OB, A, FO, SRC

- Größe 34-48 • Obermaterial **Glattleder** • Fersenriemen feststehend, verstellbar • Ristriemen verstellbar
- Schnallenverschluss • rutschhemmende Gummi-Laufsohle



③ CE, EN ISO 20347 - OB, A, FO, SRC

- Größe 34-48 • Obermaterial **Glattleder** • 2 verstellbare Ristriemen • Klettverschluss • rutschhemmende Gummi-Laufsohle



②+⑤+⑥ CE, EN ISO 20347 - OB, A, FO, SRC

- Größe 34-48 • Obermaterial **Glattleder ②+⑤** / **Velours ⑥**
- Fersenriemen feststehend, verstellbar • Ristriemen verstellbar
- rutschhemmende Gummi-Laufsohle



④ CE, EN ISO 20347 - OB, A, FO, SRC

- Größe 34-48 • Obermaterial **Velours** • 2 verstellbare Ristriemen • Schnallenverschluss • rutschhemmende Gummi-Laufsohle





Berufsschuhe

**AUTOKLAVIERBAR**

## **EIGENSCHAFTEN**

PASSFORM - normal

Autoklavierbares Spezialmaterial

Autoklavierbar bei 135°C, 5 min (ohne Zusätze)

Waschbar bei 60°C (ohne Zusätze)

## **LAUFSOHLE**

SRC-Rutschhemmung

Laufsohle abriebfest



Berufsschuhe

# AIR CUSHION

## EIGENSCHAFTEN

PASSFORM - schmal-normal

### EINLEGESOHLE

auswechselbare Einlegesohle (Art. 3551),  
weitere Infos auf Seite 104

### LAUF SOHLE PU

SRA-Rutschhemmung  
PU-Luftpolstersohle dämpfungsaktiv  
extrem leichte Sohle





## EIGENSCHAFTEN

PASSFORM - normal

## SCHNÜRSENKEL

Set für alle Schnürhalbschuhe geeignet  
(Art. 370118), weitere Infos auf Seite 105

## EINLEGESOHLE

auswechselbare Active Comfort Einlegesohle  
(Art. 352510), weitere Infos auf Seite 104

**orthopädische Einlegesohlen möglich**

## LAUFSOHLE TPU

SRC-Rutschhemmung  
Flexzonen, Laufkomfort



# UINI6



## Berufsschuhe



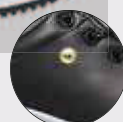
6780



36780 ESD



6781



36781 ESD



6750



36750 ESD



36721 ESD

UNI6



# Berufsschuhe

1



6772



36772 ESD



6773



36773 ESD



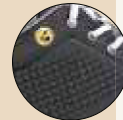
6774 inkl. blauer Schnürsenkel



36774 ESD,  
inkl. blauer Schnürsenkel



6775



36775 ESD



6776



36776 ESD

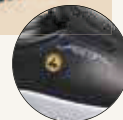
2



36740 ESD



6741



36741 ESD



UNI6 Berufsschuhe  
auch als Sicherheitsschuhe erhältlich

Berufsschuhe

## EIGENSCHAFTEN

| PASSFORM - normal

BUSINESS





Berufsschuhe

# X-LIGHT



1



7131141 ESD

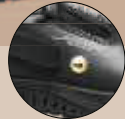
7131142 ESD

2



711135

711130



7131135 ESD



7131130 ESD

3



711132

711137 ESD



7131132 ESD



7131137 ESD

1 CE, EN ISO 20347 - OB, A, E, FO, SRC

• Größe 35-48 • Obermaterial **Glattleder** • Innenfutter mit Silberionen • Fersenriemen klappbar, verstellbar • Ristbereich mit Gummizug • auswechselbare Active Comfort Einlegesohle (Art. 351710) • rutschhemmende PU-Laufsohle



3 CE, EN ISO 20347 - 02, FO, SRC

• Größe 35-48 • Obermaterial **Glattleder** • Innenfutter mit Silberionen • Ristbereich mit Gummizug • auswechselbare Active Comfort Einlegesohle (Art. 351610) • rutschhemmende PU-Laufsohle



2 CE, EN ISO 20347 - OB, A, E, FO, SRC

• Größe 35-48 • Obermaterial **Glattleder** • Innenfutter mit Silberionen • Fersenriemen feststehend, verstellbar • Ristbereich mit Gummizug • auswechselbare Active Comfort Einlegesohle (Art. 351710) • rutschhemmende PU-Laufsohle





Berufsschuhe



x-light Berufsschuhe  
auch als Sicherheitsschuhe erhältlich

**X-LIGHT**



Berufsschuhe

# REFLEXOR



## Reflexor Damen

1



36902 ESD

36912 ESD

2



31092 ESD

3



6903

## Reflexor Herren

4



5700 ESD

5710



35710 ESD

### 1 CE, EN ISO 20347 - OB, A, E, SRB

• Größe 36-42 • Obermaterial **Glattleder** • atmungsaktives und feuchtigkeitsabsorbierendes Mikrofaser-Innenfutter • 3-fach Klettverschluss • 2 auswechselbare Reflexor Einlegesohlen (Art. 3565/3568) • rutschhemmende PU-Laufsohle



### 2

• Größe 36-42 • Obermaterial **Glattleder** • atmungsaktives und feuchtigkeitsabsorbierendes Mikrofaser-Innenfutter • fest eingearbeitetes Reflexor Massagefußbett • rutschhemmende PU-Laufsohle



### 3 CE, EN ISO 20347 - OB, A, E, SRB

• Größe 36-42 • Obermaterial **Glattleder** • atmungsaktives und feuchtigkeitsabsorbierendes Mikrofaser-Innenfutter • Fersenriemen klappbar, verstellbar • Ristbereich mit Gummizug • 2 auswechselbare Reflexor Einlegesohlen (Art. 3565/3568) • rutschhemmende PU-Laufsohle



### 4 CE, EN ISO 20347 - O1, SRB

• Größe 40-46 • Obermaterial **Glattleder** • atmungsaktives und feuchtigkeitsabsorbierendes Mikrofaser-Innenfutter • 2 auswechselbare Reflexor Einlegesohlen (Art. 3566/3570) • rutschhemmende PU-Laufsohle





Berufsschuhe

# REINWRAUM





# SICHERHEITSSCHUHE



Sicherheitsschuhe

# CLASSIC





## EIGENSCHAFTEN

PASSFORM - normal

**Sohlenerhöhung möglich (außer S3 Modelle)**

## SCHNÜRSENKEL

Set für alle Schnürhalbschuhe geeignet  
(Art. 370118), weitere Infos auf Seite 105

## EINLEGESOHLE

auswechselbare Active Comfort Einlegesohle  
(Art. 351620 - geschlossen, Art. 351720 - offen),  
weitere Infos auf Seite 104

**orthopädische Einlegesohlen möglich**

## LAUFSOHLE PU

SRC-Rutschhemmung  
besonders gute Dämpfung  
leicht, stabil und abriebfest  
Flexzonen, Laufkomfort



X-LIGHT

# Sicherheitsschuhe

①



711041



7131041 ESD



711042



7131042 ESD

②



711035



7131035 ESD



711030



7131030 ESD

③



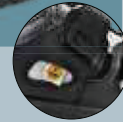
711031



7131031 ESD



711036 ESD



7131036 ESD

④



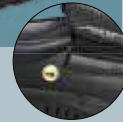
711028



7131028 ESD



711029 ESD



7131029 ESD



# Sicherheitsschuhe



x-light Sicherheitsschuhe  
auch als Berufsschuhe erhältlich



7131860 ESD



7131020 ESD

**X-LIGHT**

# Sicherheitsschuhe

1



711033

7131033 ESD

711038

7131038 ESD  
7131874 ESD, S3

2



7131056 ESD

7131058 ESD

3



711047

7131047 ESD

## 1 CE, EN ISO 20345 - S2, SRC

- Größe 35-48 • Obermaterial **Glattleder** • Innenfutter mit Silberionen
- Reflektorstreifen • auswechselbare Active Comfort Einlegesohle (Art. 351620)
- metallfreie, durchtrittssichere Zwischensohle als S3 • rutschhemmende PU-Laufsohle



## 2 CE, EN ISO 20345 - S1, SRC

- Größe 35-48 • Obermaterial **Glattleder mit atmungsaktiven Air-Mesh**
- Textileinsätzen** • Innenfutter mit Silberionen • auswechselbare Active Comfort Einlegesohle (Art. 351620) • rutschhemmende PU-Laufsohle



## 3 CE, EN ISO 20345 - S2, SRC

- Größe 35-48 • Obermaterial **Mikrofaser** • Innenfutter mit Silberionen
- Doppelklettverschluss • auswechselbare Active Comfort Einlegesohle (Art. 351620) • Überkappe mit kratzfester Beschichtung • rutschhemmende PU-Laufsohle





## EIGENSCHAFTEN

PASSFORM - breit

**Sohlenerhöhung möglich (außer S3 und S1P Modelle)**

## SCHNÜRSENKEL

Set für alle Schnürhalbschuhe geeignet  
(Art. 370118), weitere Infos auf Seite 105

## EINLEGESOHLE

auswechselbare Active Comfort Einlegesohle (Art. 352420 -  
offen, Art. 352320 - geschlossen), weitere Infos auf Seite 104

**orthopädische Einlegesohlen möglich**

## LAUFSOHLE PU

SRC-Rutschhemmung

Stabil und abriebfest

Selbstreinigendes Profil

Torsionsgelenk aus TPU

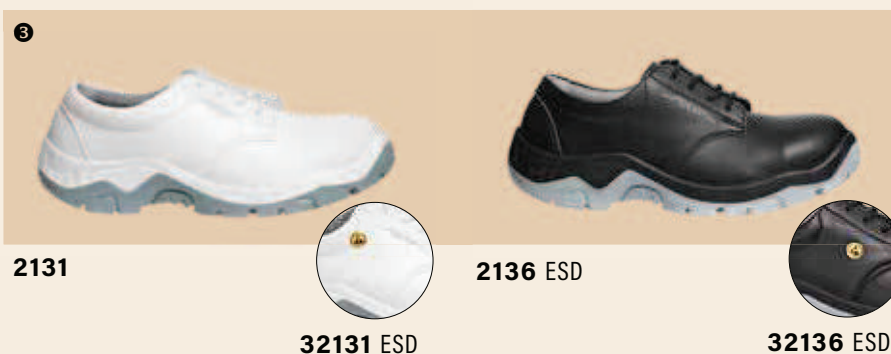
Umknickschutz, hohe Seitenstabilität

asymmetrische Ferse

# ANATOM







**1 CE, EN ISO 20345 - SB, A, E, FO, SRC**

• Größe 36-52 • Obermaterial **Mikrofaser** • Innenfutter mit Silberionen • Fersenriemen feststehend, verstellbar • Ristbereich verstellbar, mit Gummizug • auswechselbare Active Comfort Einlegesohle (Art. 352420) • rutschhemmende PU-Laufsohle

**2 CE, EN ISO 20345 - S2, SRC**

• Größe 36-52 • Obermaterial **Mikrofaser** • Innenfutter mit Silberionen • Ristbereich verstellbar, mit Gummizug • auswechselbare Active Comfort Einlegesohle (Art. 352320) • rutschhemmende PU-Laufsohle

**3 CE, EN ISO 20345 - S2, SRC**

• Größe 36-50 • Obermaterial **Mikrofaser** • Innenfutter mit Silberionen • auswechselbare Active Comfort Einlegesohle (Art. 352320) • rutschhemmende PU-Laufsohle



micro



Sicherheitsschuhe



32140 ESD



32256 ESD



32147 ESD

**ANATOM / STATIC CONTROL**



## EIGENSCHAFTEN

PASSFORM - normal

## SCHNÜRSENKEL

Set für alle Schnürhalbschuhe geeignet  
(Art. 370118), weitere Infos auf Seite 105

## EINLEGESOHLE

auswechselbare Active Comfort Einlegesohle (Art. 352510), weitere Infos auf Seite 104

**orthopädische Einlegesohlen möglich**

## LAUFSOHLE TPU

SRC-Rutschhemmung  
Flexzonen, Laufkomfort

# UNI6



# Sicherheitsschuhe

1



1740

31740 ESD

1741

31741 ESD

2



31795 ESD

3



31721 ESD

4



1760 S1

31760 S1, ESD

1761 S2

31761 S2, ESD

1765 S3

31765 S3, ESD



uni6 Sicherheitsschuhe  
auch als Berufsschuhe erhältlich



# Sicherheitsschuhe



## 1 CE, EN ISO 20345 - S2 / S3, SRC

• Größe 35-48 • Obermaterial **gestricktes Textil** • Schutz vor Spritzwasser  
 • Innenfutter mit Silberionen • auswechselbare Active Comfort Einlegesohle (Art. 352520) • rutschhemmende TPU-Laufsohle



## 3 CE, EN ISO 20345 - S3, SRC

• Größe 35-48 • Obermaterial **Mikrofaser-Textil** • wasserabweisend • Innenfutter mit Silberionen • auswechselbare Active Comfort Einlegesohle (Art. 352520) • metallfreie, durchtrittsichere Zwischensohle • rutschhemmende TPU-Laufsohle



## 2 CE, EN ISO 20345 - S2, SRC micro

• Größe 35-48 • Obermaterial **Mikrofaser** • Innenfutter mit Silberionen • auswechselbare Active Comfort Einlegesohle (Art. 352520) • rutschhemmende TPU-Laufsohle



Sicherheitsschuhe

## EIGENSCHAFTEN

| PASSFORM - normal

# BUSINESS





Sicherheitsschuhe

# FOOD TRAX







# Sicherheitsschuhe

1



**5012857** ESD Größe 36-51

**5010857** ESD Größe 36-50

2



**5010859** ESD Größe 36-50

**5012859** ESD Größe 36-50

3



**5012861** ESD Größe 36-50

**5010861** ESD Größe 36-50

# C°LD PROTECTION



**5012874** ESD Größe 38-50

**5010874** ESD Größe 38-50



**5010866** ESD Größe 38-48

**5012866** ESD Größe 38-48



**5012865** ESD Größe 38-50

**5010865** ESD Größe 38-50



**1 + 3 CE, EN ISO 20345 - S3, P, A, E, CI, FO, SRC**

• Obermaterial **Glattleder** • Innenfutter Gewebe • auswechselbare, antibakterielle Einlegesohle (Art. 352800) • metallfrei • **Kälteschutz-Technologie** • metallfreie Durchtrittssicherheit • rutschhemmende PU-Laufsohle



**2 CE, EN ISO 20345 - S3, P, A, E, CI, FO, SRC**

• Obermaterial **Glattleder** • Innenfutter Gewebe • auswechselbare, antibakterielle Einlegesohle (Art. 352800) • Reißverschluss wasserdicht • **Kälteschutz-Technologie** • metallfreie Durchtrittssicherheit • rutschhemmende PU-Laufsohle





## EIGENSCHAFTEN

PASSFORM - normal

### SCHNÜRSENKEL

Set für alle Schnürschuhe geeignet  
(Art. 370118 / 370110), weitere Infos auf Seite 105

### LAUFSOHLE PU

SRC-Rutschhemmung

PRT Flex Technologie  
verbessert Komfort und Ergonomie, Sohle  
passt sich an die anatomischen Bewegungen  
des Fußes an

Shock Absorber Technologie  
reduziert das Auftreten von Mikrobeschädigungen,  
entlastet Gelenke und vermeidet Haltungsschäden  
und Verletzungen

# BASIC









# SUCHREGISTER

Art.-Nr.	Seite	Größe	Serie	Modellbeschreibung	Norm	Kennzeichnung	Einlegesohle	Kategorie
1000	71	36 - 46	CLASSIC	Clog, fester Fersenriemen	CE, EN ISO 20345	SB, A, E, FO, SRC	-	Sicherheitsschuhe
1001	71	36 - 46	CLASSIC	Clog, fester Fersenriemen	CE, EN ISO 20345	SB, A, E, FO, SRC	-	Sicherheitsschuhe
1010	71	36 - 46	CLASSIC	Clog, fester Fersenriemen	CE, EN ISO 20345	SB, A, E, FO, SRC	-	Sicherheitsschuhe
1011	71	36 - 46	CLASSIC	Clog, fester Fersenriemen	CE, EN ISO 20345	SB, A, E, FO, SRC	-	Sicherheitsschuhe
1500	71	36 - 46	CLASSIC	Halbschuh	CE, EN ISO 20345	S2, SRC	-	Sicherheitsschuhe
1628	91	35 - 48	UNI6	Schnürhalbschuh	CE, EN ISO 20345	S3, SRC	352520	Sicherheitsschuhe
1629	91	35 - 48	UNI6	Schnürhalbschuh	CE, EN ISO 20345	S3, SRC	352520	Sicherheitsschuhe
1676	91	35 - 48	UNI6	Schnürhalbschuh	CE, EN ISO 20345	S3, SRC	352520	Sicherheitsschuhe
1740	88	35 - 48	UNI6	Slipper	CE, EN ISO 20345	S2, SRC	352520	Sicherheitsschuhe
1741	88	35 - 48	UNI6	Slipper	CE, EN ISO 20345	S2, SRC	352520	Sicherheitsschuhe
1760	88	35 - 48	UNI6	Schnürhalbschuh	CE, EN ISO 20345	S1, SRC	352520	Sicherheitsschuhe
1761	88	35 - 48	UNI6	Schnürhalbschuh	CE, EN ISO 20345	S2, SRC	352520	Sicherheitsschuhe
1765	88	35 - 48	UNI6	Schnürhalbschuh	CE, EN ISO 20345	S3, SRC	352520	Sicherheitsschuhe
1772	91	35 - 48	UNI6	Schnürhalbschuh	CE, EN ISO 20345	S2, SRC	352520	Sicherheitsschuhe
1773	91	35 - 48	UNI6	Schnürhalbschuh	CE, EN ISO 20345	S2, SRC	352520	Sicherheitsschuhe
1780	91	35 - 48	UNI6	Schnürhalbschuh	CE, EN ISO 20345	S2, SRC	352520	Sicherheitsschuhe
1781	91	35 - 48	UNI6	Schnürhalbschuh	CE, EN ISO 20345	S2, SRC	352520	Sicherheitsschuhe
2120	82	36 - 52	ANATOM	Clog, fester Fersenriemen	CE, EN ISO 20345	SB, A, E, FO, SRC	352420	Sicherheitsschuhe
2125	82	36 - 52	ANATOM	Clog, fester Fersenriemen	CE, EN ISO 20345	SB, A, E, FO, SRC	352420	Sicherheitsschuhe
2130	82	36 - 52	ANATOM	Slipper	CE, EN ISO 20345	S2, SRC	352320	Sicherheitsschuhe
2131	82	36 - 50	ANATOM	Schnürhalbschuh	CE, EN ISO 20345	S2, SRC	352320	Sicherheitsschuhe
2135	82	36 - 52	ANATOM	Slipper	CE, EN ISO 20345	S2, SRC	352320	Sicherheitsschuhe
2136	82	36 - 50	ANATOM	Schnürhalbschuh	CE, EN ISO 20345	S2, SRC	352320	Sicherheitsschuhe
2172	85	36 - 50	ANATOM	Stiefel	CE, EN ISO 20345	S2, SRC	352320	Sicherheitsschuhe
2370	47	35 - 47	AIR CUSHION	Slipper	CE, EN ISO 20347	O1, SRA	-	Berufsschuhe
2600	47	35 - 47	AIR CUSHION	Schnürhalbschuh	CE, EN ISO 20347	O2, SRA	3551	Berufsschuhe
2610	47	35 - 47	AIR CUSHION	Schnürhalbschuh	CE, EN ISO 20347	O2, SRA	3551	Berufsschuhe
2616	83	36 - 50	ANATOM	Sandale, Klett	CE, EN ISO 20345	S1, SRC	352320	Sicherheitsschuhe
2626	83	36 - 52	ANATOM	Schnürhalbschuh	CE, EN ISO 20345	S1, SRC	352320	Sicherheitsschuhe
3000	55	34 - 42	BUSINESS	Serviceschuh			-	Berufsschuhe
3030	55	36 - 42	BUSINESS	Serviceschuh	CE, EN ISO 20347	O1, FO, SRB	-	Berufsschuhe
3620	67	35 - 47	REINRAUM	Reinraumstiefel	CE, EN ISO 20347	OB, A, E, SRA	-	Berufsschuhe
3900	67	36 - 48	REINRAUM	Überzieher			-	Berufsschuhe
3910	67	36 - 48	REINRAUM	Überzieher			-	Berufsschuhe
4040	42	34 - 48	NATURE	Clog, fester Fersenriemen	CE, EN ISO 20347	OB, A, FO, SRC	-	Berufsschuhe
4045	42	34 - 48	NATURE	Clog, fester Fersenriemen	CE, EN ISO 20347	OB, A, FO, SRC	-	Berufsschuhe
4050	42	34 - 48	NATURE	Clog, fester Fersenriemen	CE, EN ISO 20347	OB, A, FO, SRC	-	Berufsschuhe
4055	42	34 - 48	NATURE	Clog, fester Fersenriemen	CE, EN ISO 20347	OB, A, FO, SRC	-	Berufsschuhe
4080	42	34 - 48	NATURE	Pantolette	CE, EN ISO 20347	OB, A, FO, SRC	-	Berufsschuhe
4085	42	34 - 48	NATURE	Pantolette	CE, EN ISO 20347	OB, A, FO, SRC	-	Berufsschuhe
4086	43	34 - 48	NATURE	Pantolette	CE, EN ISO 20347	OB, A, FO, SRC	-	Berufsschuhe
4090	43	34 - 48	NATURE	Sandalette	CE, EN ISO 20347	OB, A, FO, SRC	-	Berufsschuhe
4096	43	34 - 48	NATURE	Sandalette	CE, EN ISO 20347	OB, A, FO, SRC	-	Berufsschuhe
5100	37	36 - 47	RUBBER	Clog, fester Fersenriemen	CE, EN ISO 20347	OB, A, FO, SRC	-	Berufsschuhe
5150	37	36 - 47	RUBBER	Clog, fester Fersenriemen	CE, EN ISO 20347	OB, A, FO, SRC	-	Berufsschuhe
5200	37	36 - 47	RUBBER	Clog, klappbarer Fersenriemen	CE, EN ISO 20347	OB, A, FO, SRC	-	Berufsschuhe
5250	37	36 - 47	RUBBER	Clog, klappbarer Fersenriemen	CE, EN ISO 20347	OB, A, FO, SRC	-	Berufsschuhe
5300	37	36 - 47	RUBBER	Clog, klappbarer Fersenriemen	CE, EN ISO 20347	OB, A, FO, SRC	-	Berufsschuhe
5310	37	36 - 47	RUBBER	Clog, klappbarer Fersenriemen	CE, EN ISO 20347	OB, A, FO, SRC	-	Berufsschuhe
5700	64	40 - 46	REFLEXOR	Schnürhalbschuh	CE, EN ISO 20347	O1, SRB	3566/ 3570	Berufsschuhe
5710	64	40 - 46	REFLEXOR	Schnürhalbschuh	CE, EN ISO 20347	O1, SRB	3566/ 3570	Berufsschuhe

# SUCHREGISTER

Art.-Nr.	Seite	Größe	Serie	Modellbeschreibung	Norm	Kennzeichnung	Einlegesohle	Kategorie
31628	91	35 - 48	UNI6	Schnürhalbschuh	CE, EN ISO 20345	S3, SRC	352520	Sicherheitsschuhe
31629	91	35 - 48	UNI6	Schnürhalbschuh	CE, EN ISO 20345	S3, SRC	352520	Sicherheitsschuhe
31676	91	35 - 48	UNI6	Schnürhalbschuh	CE, EN ISO 20345	S3, SRC	352520	Sicherheitsschuhe
31721	88	35 - 48	UNI6	Schnürhalbschuh	CE, EN ISO 20345	S1, SRC	352520	Sicherheitsschuhe
31740	88	35 - 48	UNI6	Slipper	CE, EN ISO 20345	S2, SRC	352520	Sicherheitsschuhe
31741	88	35 - 48	UNI6	Slipper	CE, EN ISO 20345	S2, SRC	352520	Sicherheitsschuhe
31760	88	35 - 48	UNI6	Schnürhalbschuh	CE, EN ISO 20345	S1, SRC	352520	Sicherheitsschuhe
31761	88	35 - 48	UNI6	Schnürhalbschuh	CE, EN ISO 20345	S2, SRC	352520	Sicherheitsschuhe
31765	88	35 - 48	UNI6	Schnürhalbschuh	CE, EN ISO 20345	S3, SRC	352520	Sicherheitsschuhe
31772	91	35 - 48	UNI6	Schnürhalbschuh	CE, EN ISO 20345	S2, SRC	352520	Sicherheitsschuhe
31773	91	35 - 48	UNI6	Schnürhalbschuh	CE, EN ISO 20345	S2, SRC	352520	Sicherheitsschuhe
31775	91	35 - 48	UNI6	Schnürhalbschuh	CE, EN ISO 20345	S2, SRC	352520	Sicherheitsschuhe
31780	91	35 - 48	UNI6	Schnürhalbschuh	CE, EN ISO 20345	S2, SRC	352520	Sicherheitsschuhe
31781	91	35 - 48	UNI6	Schnürhalbschuh	CE, EN ISO 20345	S2, SRC	352520	Sicherheitsschuhe
31795	88	35 - 48	UNI6	Sandale	CE, EN ISO 20345	S1, SRC	352520	Sicherheitsschuhe
32120	82	36 - 52	ANATOM	Clog, fester Fersenriemen	CE, EN ISO 20345	SB, A, E, FO, SRC	352420	Sicherheitsschuhe
32125	82	36 - 52	ANATOM	Clog, fester Fersenriemen	CE, EN ISO 20345	SB, A, E, FO, SRC	352420	Sicherheitsschuhe
32130	82	36 - 52	ANATOM	Slipper	CE, EN ISO 20345	S2, SRC	352320	Sicherheitsschuhe
32131	82	36 - 50	ANATOM	Schnürhalbschuh	CE, EN ISO 20345	S2, SRC	352320	Sicherheitsschuhe
32135	82	36 - 52	ANATOM	Slipper	CE, EN ISO 20345	S2, SRC	352320	Sicherheitsschuhe
32136	82	36 - 50	ANATOM	Schnürhalbschuh	CE, EN ISO 20345	S2, SRC	352320	Sicherheitsschuhe
32140	84	36 - 48	ANATOM	Halbschuh, Klett	CE, EN ISO 20345	S2, SRC	352320	Sicherheitsschuhe
32147	84	36 - 50	ANATOM	Schnürhalbschuh	CE, EN ISO 20345	S1, SRC	352320	Sicherheitsschuhe
32172	85	36 - 50	ANATOM	Stiefel	CE, EN ISO 20345	S2, SRC	352320	Sicherheitsschuhe
32189	83	36 - 52	ANATOM	Sandale	CE, EN ISO 20345	S1, SRC	352320	Sicherheitsschuhe
32256	84	36 - 52	ANATOM	Schnürhalbschuh	CE, EN ISO 20345	S3, SRC	352320	Sicherheitsschuhe
32268	85	36 - 52	ANATOM	Stiefel	CE, EN ISO 20345	S3, SRC	352320	Sicherheitsschuhe
32300	47	35 - 47	AIR CUSHION	Slipper, perforiert	CE, EN ISO 20347	O1, SRA	3551	Berufsschuhe
32310	47	39 - 47	AIR CUSHION	Slipper, perforiert	CE, EN ISO 20347	O1, SRA	3551	Berufsschuhe
32370	47	35 - 47	AIR CUSHION	Slipper	CE, EN ISO 20347	O1, SRA	-	Berufsschuhe
32450	55	40 - 47	BUSINESS	Schnürhalbschuh	CE, EN ISO 20347	O1, SRB	-	Berufsschuhe
32600	47	35 - 47	AIR CUSHION	Schnürhalbschuh	CE, EN ISO 20347	O2, SRA	3551	Berufsschuhe
32610	47	35 - 47	AIR CUSHION	Schnürhalbschuh	CE, EN ISO 20347	O2, SRA	3551	Berufsschuhe
33230	93	36 - 48	BUSINESS	Schnürhalbschuh	CE, EN ISO 20345	S2, SRA	-	Sicherheitsschuhe
33240	93	36 - 48	BUSINESS	Schnürhalbschuh	CE, EN ISO 20345	S2, SRA	-	Sicherheitsschuhe
35600	39	36 - 47	ARROW	Clog, klappbarer Fersenriemen	CE, EN ISO 20347	OB, A, FO, SRA	-	Berufsschuhe
35710	64	40 - 46	REFLEXOR	Schnürhalbschuh	CE, EN ISO 20347	O1, SRB	3566/ 3570	Berufsschuhe
36721	50	35 - 48	UNI6	Schnürhalbschuh	CE, EN ISO 20347	O1, FO, SRC	352510	Berufsschuhe
36728	51	35 - 48	UNI6	Schnürhalbschuh	CE, EN ISO 20347	O2, FO, SRC	352510	Berufsschuhe
36729	51	35 - 48	UNI6	Schnürhalbschuh	CE, EN ISO 20347	O2, FO, SRC	352510	Berufsschuhe
36740	52	35 - 48	UNI6	Slipper	CE, EN ISO 20347	O2, FO, SRC	352510	Berufsschuhe
36741	52	35 - 48	UNI6	Slipper	CE, EN ISO 20347	O2, FO, SRC	352510	Berufsschuhe
36750	50	35 - 48	UNI6	Schnürhalbschuh	CE, EN ISO 20347	O2, FO, SRC	352510	Berufsschuhe
36760	51	35 - 48	UNI6	Schnürhalbschuh	CE, EN ISO 20347	O1, FO, SRC	352510	Berufsschuhe
36761	51	35 - 48	UNI6	Schnürhalbschuh	CE, EN ISO 20347	O2, FO, SRC	352510	Berufsschuhe
36772	52	35 - 48	UNI6	Schnürhalbschuh	CE, EN ISO 20347	O2, FO, SRC	352510	Berufsschuhe
36773	52	35 - 48	UNI6	Schnürhalbschuh	CE, EN ISO 20347	O2, FO, SRC	352510	Berufsschuhe
36774	52	35 - 48	UNI6	Schnürhalbschuh	CE, EN ISO 20347	O2, FO, SRC	352510	Berufsschuhe
36775	52	35 - 48	UNI6	Schnürhalbschuh	CE, EN ISO 20347	O2, FO, SRC	352510	Berufsschuhe
36776	52	35 - 48	UNI6	Schnürhalbschuh	CE, EN ISO 20347	O2, FO, SRC	352510	Berufsschuhe
36780	50	35 - 48	UNI6	Schnürhalbschuh	CE, EN ISO 20347	O2, FO, SRC	352510	Berufsschuhe



# SUCHREGISTER

Art.-Nr.	Seite	Größe	Serie	Modellbeschreibung	Norm	Kennzeichnung	Einlegesohle	Kategorie
370118	105	80 cm		Schnürsenkelset				Berufsschuhe
711026	77	35 - 48	X-LIGHT	Schnürhalbschuh	CE, EN ISO 20345	S2, SRC	351620	Sicherheitsschuhe
711027	77	35 - 48	X-LIGHT	Schnürhalbschuh	CE, EN ISO 20345	S2, SRC	351620	Sicherheitsschuhe
711028	74	35 - 48	X-LIGHT	Slipper	CE, EN ISO 20345	S2, SRC	351620	Sicherheitsschuhe
711029	74	35 - 48	X-LIGHT	Slipper	CE, EN ISO 20345	S2, SRC	351620	Sicherheitsschuhe
711030	74	35 - 48	X-LIGHT	Clog, fester Fersenriemen	CE, EN ISO 20345	SB, A, E, FO, SRC	351720	Sicherheitsschuhe
711031	74	35 - 48	X-LIGHT	Sandale, Klett	CE, EN ISO 20345	S1, SRC	351620	Sicherheitsschuhe
711032	77	35 - 48	X-LIGHT	Slipper	CE, EN ISO 20345	S2, SRC	351620	Sicherheitsschuhe
711033	78	35 - 48	X-LIGHT	Schnürhalbschuh	CE, EN ISO 20345	S2, SRC	351620	Sicherheitsschuhe
711035	74	35 - 48	X-LIGHT	Clog, fester Fersenriemen	CE, EN ISO 20345	SB, A, E, FO, SRC	351720	Sicherheitsschuhe
711036	74	35 - 48	X-LIGHT	Sandale, Klett	CE, EN ISO 20345	S1, SRC	351620	Sicherheitsschuhe
711037	77	35 - 48	X-LIGHT	Slipper	CE, EN ISO 20345	S2, SRC	351620	Sicherheitsschuhe
711038	78	35 - 48	X-LIGHT	Schnürhalbschuh	CE, EN ISO 20345	S2, SRC	351620	Sicherheitsschuhe
711041	74	35 - 48	X-LIGHT	Clog, klappbarer Fersenriemen	CE, EN ISO 20345	SB, A, E, FO, SRC	351720	Sicherheitsschuhe
711042	74	35 - 48	X-LIGHT	Clog, klappbarer Fersenriemen	CE, EN ISO 20345	SB, A, E, FO, SRC	351720	Sicherheitsschuhe
711047	78	35 - 48	X-LIGHT	Schnürhalbschuh	CE, EN ISO 20345	S2, SRC	351620	Sicherheitsschuhe
711126	61	35 - 48	X-LIGHT	Schnürhalbschuh	CE, EN ISO 20347	O2, FO, SRC	351610	Berufsschuhe
711127	61	35 - 48	X-LIGHT	Schnürhalbschuh	CE, EN ISO 20347	O2, FO, SRC	351610	Berufsschuhe
711130	58	35 - 48	X-LIGHT	Clog, fester Fersenriemen	CE, EN ISO 20347	OB, FO, SRC	351710	Berufsschuhe
711131	61	35 - 48	X-LIGHT	Sandale, Klett	CE, EN ISO 20347	O1, FO, SRC	351610	Berufsschuhe
711132	58	35 - 48	X-LIGHT	Slipper	CE, EN ISO 20347	O2, FO, SRC	351610	Berufsschuhe
711133	61	35 - 48	X-LIGHT	Schnürhalbschuh	CE, EN ISO 20347	O2, FO, SRC	351610	Berufsschuhe
711135	58	35 - 48	X-LIGHT	Clog, fester Fersenriemen	CE, EN ISO 20347	OB, FO, SRC	351710	Berufsschuhe
711137	58	35 - 48	X-LIGHT	Slipper	CE, EN ISO 20347	O2, FO, SRC	351610	Berufsschuhe
711138	61	35 - 48	X-LIGHT	Schnürhalbschuh	CE, EN ISO 20347	O2, FO, SRC	351610	Berufsschuhe
810019	20	36 - 48	ACTIVE	Clog	CE, EN ISO 20347	OB, A, E, FO, SRC	-	Berufsschuhe
810020	21	36 - 48	ACTIVE	Clog	CE, EN ISO 20347	OB, A, E, FO, SRC	-	Berufsschuhe
812018	20	36 - 48	ACTIVE	Clog	CE, EN ISO 20347	OB, A, E, FO, SRC	-	Berufsschuhe
812020	21	36 - 48	ACTIVE	Clog	CE, EN ISO 20347	OB, A, E, FO, SRC	-	Berufsschuhe
814018	20	36 - 43	ACTIVE	Clog	CE, EN ISO 20347	OB, A, E, FO, SRC	-	Berufsschuhe
824018	20	36 - 43	ACTIVE	Clog	CE, EN ISO 20347	OB, A, E, FO, SRC	-	Berufsschuhe
824020	21	36 - 43	ACTIVE	Clog	CE, EN ISO 20347	OB, A, E, FO, SRC	-	Berufsschuhe
837620	33	35 - 43	EASY 2.0	Clog	CE, EN ISO 20347	OB, A, E, FO, SRC	-	Berufsschuhe
837621	33	35 - 43	EASY 2.0	Clog	CE, EN ISO 20347	OB, A, E, FO, SRC	-	Berufsschuhe
837622	33	35 - 48	EASY 2.0	Clog	CE, EN ISO 20347	OB, A, E, FO, SRC	-	Berufsschuhe
837630	33	35 - 48	EASY 2.0	Clog	CE, EN ISO 20347	OB, A, E, FO, SRC	-	Berufsschuhe
837631	33	35 - 48	EASY 2.0	Clog	CE, EN ISO 20347	OB, A, E, FO, SRC	-	Berufsschuhe
845018	20	36 - 48	ACTIVE	Clog	CE, EN ISO 20347	OB, A, E, FO, SRC	-	Berufsschuhe
845020	21	36 - 48	ACTIVE	Clog	CE, EN ISO 20347	OB, A, E, FO, SRC	-	Berufsschuhe
877020	22	36 - 48	ACTIVE	Clog	CE, EN ISO 20347	OB, A, E, FO, SRC	-	Berufsschuhe
877021	22	36 - 48	ACTIVE	Clog	CE, EN ISO 20347	OB, A, E, FO, SRC	-	Berufsschuhe
877030	22	36 - 48	ACTIVE	Clog	CE, EN ISO 20347	OB, A, E, FO, SRC	-	Berufsschuhe
877031	22	36 - 48	ACTIVE	Clog	CE, EN ISO 20347	OB, A, E, FO, SRC	-	Berufsschuhe
5010856	97	36 - 51	FOOD TRAX	Schnürhalbschuh	CE, EN ISO 20345	S3, P, A, E, CI, FO, SRC	352800	Sicherheitsschuhe
5010857	98	36 - 50	FOOD TRAX	Stiefel	CE, EN ISO 20345	S3, P, A, E, CI, FO, SRC	352800	Sicherheitsschuhe
5010858	97	36 - 50	FOOD TRAX	Halbschuh, Klett	CE, EN ISO 20345	S3, P, A, E, CI, FO, SRC	352800	Sicherheitsschuhe
5010859	98	36 - 50	FOOD TRAX	Stiefel, Klett	CE, EN ISO 20345	S3, P, A, E, CI, FO, SRC	352800	Sicherheitsschuhe
5010860	97	36 - 50	FOOD TRAX	Slipper	CE, EN ISO 20345	S3, P, A, E, CI, FO, SRC	352800	Sicherheitsschuhe
5010861	98	36 - 50	FOOD TRAX	Stiefel	CE, EN ISO 20345	S3, P, A, E, CI, FO, SRC	352800	Sicherheitsschuhe
5010865	100	38 - 50	FOOD TRAX	Stiefel	CE, EN ISO 20345	S3, P, A, E, CI, FO, SRC	352800	Sicherheitsschuhe
5010866	100	38 - 48	FOOD TRAX	Stiefel	CE, EN ISO 20345	S3, P, A, E, CI, FO, SRC	352800	Sicherheitsschuhe



Ihr abeba Fachhändler:

[WWW.B2B.ABEBA.COM](http://WWW.B2B.ABEBA.COM) // [WEBSHOP: WWW.ABEBA.COM](http://WEBSHOP:WWW.ABEBA.COM)

